

CHARAKTERYSTYKA:

Typ: GBS-M-W

Medium:

Ciśnienie robocze: 5÷40 MPa

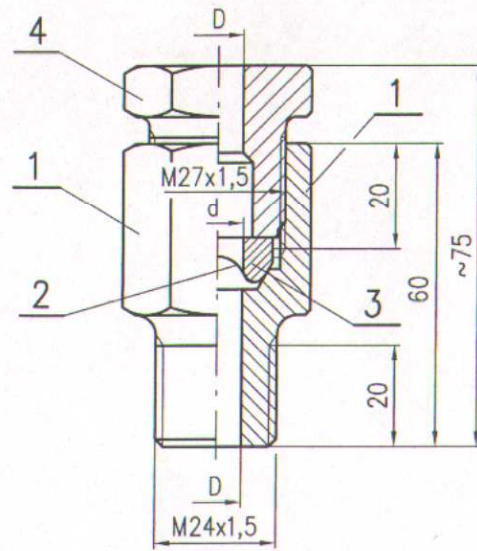
Ciśnienie nominalne zadziałania: 7÷44 MPa

Tolerancja ciśnienia zadziałania: ±10%

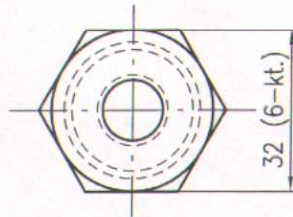
Temperatura pracy: 20÷320 °C

Materiał: stal stopowa i kwasoodporna

Masa: 0,27 kg



Kierunek
przepływu



Uwagi:

1. Rysunek przedstawia wykonanie standardowe głowicy.
Wykonanie głowicy o innych wymiarach i z innych materiałów – po uzgodnieniu.
2. Oferowane zakresy średnic gwintów na wlocie: G 1/2", G 3/4", NPT 1/2", NPT 3/4", M20x1,5.
Inne gwinty – po uzgodnieniu.
3. Oferowane zakresy średnic Dn10; Dn15.

Dn	D	d
10	5÷10	5÷10
15	10,1÷15	10,1÷15

Poz.	Szt.	Nazwa części	Materiał	Nr. normy	Uwagi
4	1	Obudowa górna – pręt 6-kt. – 32 L=34	1.4541	PN-EN 10272	
3	1	Pierścień dociskowy – pręt Ø22 L=9	1.4541	PN-EN 10272	
2	1	Wkładka ciśnieniowa	316L	ASTM A 240	
1	1	Obudowa dolna – pręt 6-kt. – 32 L=60	1.4541	PN-EN 10272	

Nazwa rysunku:

Głowica bezpieczeństwa miniaturowa 32
typ GBS-M-W Dn10 i Dn15.

Numer rysunku:

GBS-M

Podziałka:

1:1

Krywit®